

UBYTOVÁNÍ

Domov se zvláštním režimem poskytuje ubytování pro 99 uživatelů ve dvou budovách – pavilon P1 a pavilon P2. Pavilony jsou určeny mužům i ženám.

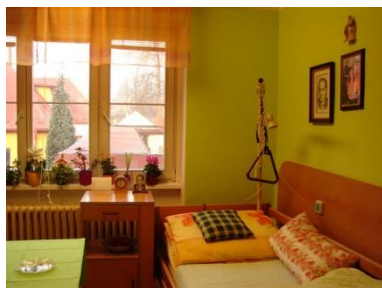


Pavilon P1 je tvořen třemi nadzemními podlažími. Uživatelé jsou ubytováni na jednolůžkových a dvoulůžkových pokojích. Tři jednolůžkové pokoje a pět dvoulůžkových pokojů na oddělení P1 mají vlastní sociální zařízení. Sociální zařízení na pokoji je vybaveno sprchovacím koutem, umyvadlem, zrcadlem, WC a madly na stěnách. Čtyři dvoulůžkové pokoje na oddělení P1 mají společné sociální zařízení pro dva pokoje. Pro tři jednolůžkové a osmnáct dvoulůžkových pokojů je sociální zařízení společné na chodbě.



Pavilon P2 je tvořen dvěma nadzemními podlažími. Uživatelé jsou ubytováni na jednom jednolůžkovém a devatenácti dvoulůžkových pokojích. WC a koupelny jsou umístěny na chodbě a jsou společné pro více uživatelů.

VYBAVENÍ POKOJŮ:



Jednotlivé pokoje jsou vybaveny elektricky nebo mechanicky polohovatelným lůžkem s hrazdou, nočním stolem, zamykatelnou šatní skříní, která dle dispozic pokoje může být vybavena nadstavcem. Dále je pokoj vybaven stolem s židlemi, křeslem, popř. televizním stolem. Na pavilonu P1 je každý pokoj vybaven umyvadlem.



Jednotlivé pokoje domova jsou vybaveny signalizačním zařízením pro přivolání pomoci. Signalizační zařízení se nachází také na společných WC a v koupelnách.



Kromě nábytku dále poskytuje domov osobní vybavení, jako jsou lůžkoviny, prošívání deky, polštáře a drobné předměty denní spotřeby (antidekubitní podložky a jiné pomůcky, přístroje, talíře, termosky, hrnky, skleničky).

Vybavení pokojů si může uživatel doplnit drobnými předměty k zútulnění pokojů (obrázky, poličky, lampička, TV, rádio), dle dispozic pokojů také menším nábytkem (křeslo, skříňka).

SPOLEČNÉ PROSTORY DOMOVA:



Na pavilonu P1 mohou uživatelé využívat kulturní místnost s jídelním koutem, která se nachází na každém patře pavilonu. Kulturní místnosti jsou vybaveny stoly, židlemi, křesly, konferenčním stolem a televizí. V přízemí je součástí kulturní místnosti kuchyňská linka.



Pavilon P2 je vybaven na každém patře kulturní místností s jídelním koutem. Kulturní místnosti jsou vybaveny stoly, židlemi, křesly, televizí, popřípadě sedací soupravou. V přízemí kulturní místnost slouží také jako místnost pro světelnou terapii a kulturní místnost v patře je určena pro kuřáky. Dále se na patře pavilonu nachází jídelní kout, který je vybaven stoly, židlemi, konferenčním stolem a televizí.



Kromě společenských prostorů na jednotlivých pavilonech mohou uživatelé využívat velkou kulturní místnost, která se nachází v suterénu pavilonu P2. K aktivizačním činnostem dále mohou uživatelé využívat relaxační místnost Snoezelen, dílnu pro ruční práce na pavilonu P1 nebo místnost pro světelnou terapii na pavilonu P2.



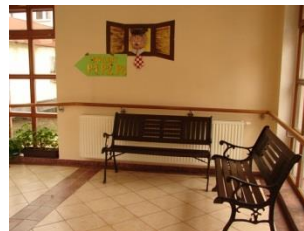
velká kulturní místnost

relaxační místnost Snoezelen

místnost pro Světelnou terapii



Dalšími společenskými prostory jsou vstupní areál do domova a jednotlivá zákoutí správní budovy, která jsou vybavena křesly a židlemi s konferenčními stoly.



Zahradní areál domova je oplocen a uživatelé jej mohou využívat bez omezení. Areál domova je vybaven třemi zastřešenými zahradními posezeními a množstvím zahradních laviček.



CENY POKOJŮ:

Ceny pokojů jsou stanoveny v souladu se zásadami pro stanovení úhrad v příspěvkových organizacích Moravskoslezského kraje. Dále pak s přihlédnutím k počtu lůžek na pokoji a dostupnosti sprchového koutu a WC. Stanovená denní platba za ubytování je uvedena v Sazebníku Domova se zvláštním režimem.

V ceně ubytování je zahrnuto také topení, spotřeba teplé a studené vody, elektrická energie, úklid domova, praní a žehlení, drobné opravy ložního a osobního prádla, technická údržba pokoje (nezpůsobil-li úmyslně škodu uživatel).

Úhrada za pobyt

Pavilon	Druh pokoje	Denní platba
P1 III. patro (kategorie B)	Jednolůžkový pokoj (WC a sprcha)	200,00 Kč
	Dvoulůžkový pokoj	180,00 Kč
P1 I. - II. patro (kategorie C)	Jednolůžkový pokoj (WC a sprcha)	190,00 Kč
	Jednolůžkový pokoj (bez WC a sprchy)	185,00 Kč
	Dvoulůžkový pokoj (bez WC a sprchy)	165,00 Kč
P2 (kategorie D)	Jednolůžkový pokoj (bez WC a sprchy)	175,00 Kč
	Dvoulůžkový pokoj (bez WC a sprchy)	155,00 Kč