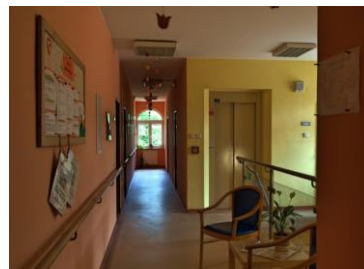


UBYTOVÁNÍ

Domov pro seniory poskytuje ubytování pro 57 uživatelů ve dvou budovách pavilon P3 a pavilon P3A. Uživatelé jsou ubytováni na jednolůžkových a dvoulůžkových pokojích.



Pavilon P3a je tvořen dvěma nadzemními podlažími. V přízemí pavilonu je umístěna jídelna s kuchyňkou, rehabilitační místnost a kantýna. V patře se nachází jednolůžkové a dvoulůžkové pokoje. Tři pokoje mají společné sociální zařízení společné na chodbě. Ostatní pokoje mají vlastní sociální zařízení nebo společné pro dva pokoje.

Pavilon P3 je tvořen dvěma nadzemními podlažími, kde se nacházejí dva jednolůžkové pokoje a třináct dvoulůžkových pokojů. Sociální zařízení je společné na chodbě pro více uživatelů. Z toho jsou tři pokoje vybaveny vlastním umyvadlem.

VYBAVENÍ DOMOVA

Pokoje:

Jednotlivé pokoje jsou vybaveny elektricky nebo mechanicky polohovatelným lůžkem s hrazdou, zamykatelným nočním stolem, zamykatelnou šatní skříní, která dle dispozic pokoje může být vybavena nadstavcem. Dále je pokoj vybaven stolem s židlemi, křeslem, popř. televizním stolem.



Vybavení pokoje si může uživatel doplnit drobnými předměty k zútulnění pokoje (obrázky, poličky, lampička, TV, rádio), dle dispozic pokoje také menším nábytkem (křeslo, skříňka).

Signalizační zařízení:

Na každém pokoji je k dispozici signalizační zařízení pro přivolání pomoci. Signalizační zařízení se nachází také na společných WC a v koupelnách.



Sociální zařízení:



Sociální zařízení je vybaveno sprchovacím koutem, umyvadlem, zrcadlem a WC s madly, držákem na toaletní papír, držákem na papírové ručníky a dávkovačem na mýdlo.



Další vybavení:

Dále domov poskytuje osobní vybavení, jako jsou lůžkoviny, prošívání deky, polštáře a drobné předměty denní spotřeby (antidekubitní podložky, přístroje, talíře, termosky, hrnky, skleničky).

SPOLEČNÉ PROSTORY DOMOVA:

Na **pavilonu P3** mohou uživatelé využívat kulturní místnost s jídelním koutem, která se nachází na každém patře pavilonu. Kulturní místnosti jsou vybaveny stoly, židlemi, a televizí. Ve 2. nadzemním podlaží je vytvořeno zákoutí s knihovnou, stolem s židlemi a vchodem na terasu. Terasa je vybavena venkovním nábytkem a je zastřešena markýzou.



Na **pavilonu P3a** se v přízemí nachází jídelna s kuchyňkou. Jídelna je vybavena jídelními stoly s židlemi a televizí. V přízemí se také nachází rehabilitační místnost.

Kromě společenských prostorů na jednotlivých pavilonech mohou uživatelé využívat **velkou kulturní místnost** a **terapeutickou místnost** určenou pro všechny uživatele domova, která se nachází v suterénu pavilonu P2. Tato místnost zároveň slouží jako místo pro aktivizační činnosti pro uživatele. K aktivizačním činnostem dále mohou uživatelé využívat **relaxační místnost Snoezelen**, **dílnu pro ruční práce** na pavilonu P1 nebo **místnost pro světelnou terapii** na pavilonu P2.



velká kulturní místnost



relaxační místnost Snoezelen



místnost pro Světelnou terapii



Dalšími společenskými prostory jsou vstupní areál do domova a jednotlivá zákoutí správní budovy, která jsou vybavena křesly a židlemi s konferenčními stolky.



Zahradní areál domova je oplocen a uživatelé jej mohou využívat bez omezení. Areál domova je vybaven třemi zastřešenými zahradními posezeními a množstvím zahradních laviček.



CENY POKOJŮ:

Ceny pokojů jsou stanoveny v souladu se zásadami pro stanovení úhrad v příspěvkových organizacích Moravskoslezského kraje. Dále pak s přihlédnutím k počtu lůžek na pokoji a dostupnosti sprchového koutu a WC. Stanovená denní platba za ubytování je uvedena v Sazebníku Domova pro seniory.

V ceně ubytování je zahrnuto také topení, spotřeba teplé a studené vody, elektrická energie, úklid domova, praní a žehlení, drobné opravy ložního a osobního prádla, technická údržba pokoje (nezpůsobil-li úmyslně škodu uživatel).



Úhrada za pobyt

Pavilon	Druh pokoje	Denní platba
P3a (kategorie B)	Jednolůžkový pokoj (WC a sprcha společné)	195 Kč
	Dvoulůžkový pokoj (WC a sprcha)	175 Kč
P3 (kategorie D)	Jednolůžkový pokoj (bez WC a sprchy)	175 Kč
	Dvoulůžkový pokoj (bez WC a sprchy)	155 Kč